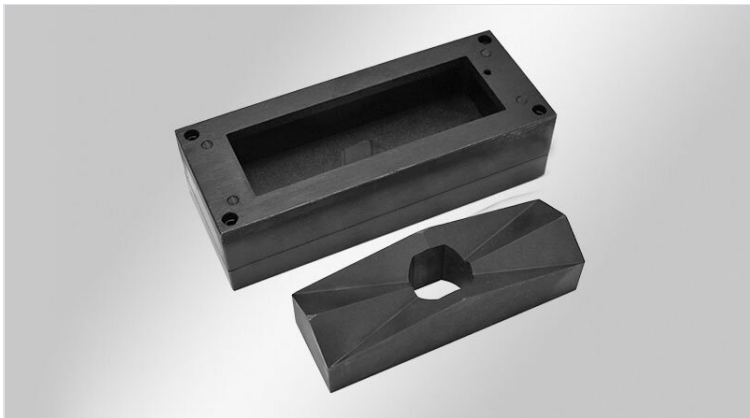


矩形&方形冲孔工具

尺寸适合重载连接器和易科智连电缆引入系统



矩形和方形的冲头和冲模可以轻松地在不锈钢（V2A型）、低碳钢、铝或塑料上冲孔，最大薄板厚度为2mm）。可用于开孔尺寸为10、16和24的多针重载工接器，也可用于众多特殊形状开孔。因此，这些冲头适用于大多数易科智连电缆引入系统。冲头中心集成在模具中，可精确钻出安装孔。

冲头仅用于液压操作。

供货范围：

- 冲头，冲模和大头针
- 高品质的泡沫塑料储藏箱

规格

材料 钢，淬火和打磨

产品优势

- 中心开孔和开孔模具相互协作，适用于安装孔的开孔
- 结实耐用的塑料卡座
- 适用于易科智连或者其他厂商生产的手动液压冲压模具

产品类型和尺寸

冲孔 24



订货号	80053	冲孔材料	塑料, Stahl
EAN	4251269316		(St)
	289	最大壁板厚度	2 mm
包装单位	1		
适用于：	KEL-ER 24, KEL 24, KEL-U 24, KEL-FA 24, KEL-FG A, KEL-FG-ER A, KEL-QUICK 24, KEL-QTA 24, KEL-BES 24, KEL-BES-S 24, KEL-DPZ 24, KEL-DPU 24, KEL-DPU-HD 24, KEL-DP 24		
带中心冲点 (数量)	4		
开孔尺寸	112 × 36 mm		
线 UNF	19 mm		

冲孔 24 V2A



订货号	80153	冲孔材料	不锈钢 V2A
EAN	4251269316	最大壁厚	2 mm
包装单位	456		
适用于：	1		
	KEL-ER 24, KEL 24, KEL-U 24, KEL-FA 24, KEL-FG A, KEL-FG-ER A, KEL-QUICK 24, KEL-QTA 24, KEL-BES 24, KEL-BES-S 24, KEL-DPZ 24, KEL-DPU 24, KEL-DPU-HD 24, KEL-DP 24		
带中心冲点 (数量)	4		
开孔尺寸	112 × 36 mm		
线 UNF	19 mm		

冲孔 24-XL



订货号	80054	冲孔材料	塑料, Stahl (St)
EAN	4251269316	最大壁厚	2 mm
包装单位	296		
适用于：	1		
	KEL-ER 24, KEL 24, KEL-U 24, KEL-FA 24, KEL-FG A, KEL-FG-ER A, KEL-QUICK 24, KEL-BES 24, KEL-BES-S 24, KEL-DPZ 24, KEL-DPU 24, KEL-DPU-HD 24		
带中心冲点 (数量)	4		
开孔尺寸	112 × 46 mm		
线 UNF	19 mm		



订货号	80154	冲孔材料	不锈钢 V2A
EAN	4251269316	最大壁板厚度	2 mm
包装单位	1		
适用于：	KEL-ER 24, KEL 24, KEL-U 24, KEL-FA 24, KEL-FG A, KEL-FG-ER A, KEL-QUICK 24, KEL-BES 24, KEL-BES-S 24, KEL-DPZ 24, KEL-DPU 24, KEL-DPU-HD 24		
带中心冲点 (数量)	4		
开孔尺寸	112 × 46 mm		
线 UNF	19 mm		



订货号	80052	冲孔材料	塑料, Stahl (St)
EAN	4251269316	最大壁板厚度	2 mm
包装单位	1		
适用于：	KEL-ER 16, KEL 16, KEL-U 16, KEL-FA 16, KEL-QUICK 16, KEL-BES 16, KEL-BES-S 16, KEL-DPZ 16, KEL-DP 16		
带中心冲点 (数量)	4		
开孔尺寸	86 × 36 mm		
线 UNF	19 mm		



订货号	80152	冲孔材料	不锈钢 V2A
EAN	4251269316	最大壁板厚度	2 mm
包装单位	1		
适用于：	KEL-ER 16, KEL 16, KEL-U 16, KEL-FA 16, KEL-QUICK 16, KEL-BES 16, KEL-BES-S 16, KEL-DPZ 16, KEL-DP 16		
带中心冲点 (数量)	4		
开孔尺寸	86 × 36 mm		
线 UNF	19 mm		



订货号	80051	冲孔材料	Stahl (St), 塑料
EAN	4251269316	最大壁板厚度	2 mm
包装单位	1		
适用于：	KEL-ER 10, KEL 10, KEL-U 10, KEL-FA 10, KEL-QUICK 10, KEL-QTA 10, KEL-BES 10, KEL-BES-S 10, KEL-DPZ 10, KEL-DP 10		
带中心冲点 (数量)	4		
开孔尺寸	65 × 36 mm		
线 UNF	19 mm		

冲孔 10 V2A



订货号	80151	冲孔材料	不锈钢 V2A
EAN	4251269316	最大壁板厚度	2 mm
包装单位	1		
适用于：	KEL-ER 10, KEL 10, KEL- U 10, KEL-FA 10, KEL- QUICK 10, KEL-QTA 10, KEL-BES 10, KEL-BES-S 10, KEL-DPZ 10, KEL-DP 10		
带中心冲点 (数量)	4		
开孔尺寸	65 × 36 mm		
线 UNF	19 mm		

冲孔 6



订货号	80062	冲孔材料	塑料, Stahl
EAN	4251269319	最大壁板厚度	(St) 2 mm
包装单位	1		
适用于：	KEL-DPZ 6, KEL-DP 6		
带中心冲点 (数量)	4		
开孔尺寸	52 × 36 mm		
线 UNF	19 mm		

冲孔 6 V2A

订货号	80149	冲孔材料	不锈钢 V2A
EAN	4251269321	最大壁板厚度	2 mm
	542		
包装单位	1		
适用于：	KEL-DPZ 6,		
	KEL-DP 6		
带中心冲点 (数量)	-		
开孔尺寸	52 × 36 mm		
线 UNF	19 mm		

冲孔 B

订货号	80049	冲孔材料	塑料, Stahl
EAN	4251269331	最大壁板厚度	(St) 2 mm
	831		
包装单位	1		
适用于：	KEL-ER-B,		
	KEL-B, KEL-U-B, KEL-FG-B,		
	KEL-FG-ER-B, KEL-QUICK-B,		
	KEL-QTA-B, KEL-DPZ-B		
带中心冲点 (数量)	4		
开孔尺寸	46 × 46 mm		
线 UNF	19 mm		

冲孔 B

订货号	80050	冲孔材料	塑料, Stahl
EAN	4251269316	最大壁板厚度	(St) 2 mm
	258		
包装单位	1		
适用于：	KEL-ER-B,		
	KEL-B, KEL-U-B, KEL-FG-B,		
	KEL-FG-ER-B, KEL-QUICK-B,		
	KEL-QTA-B, KEL-DPZ-B		
带中心冲点 (数量)	-		
开孔尺寸	46 × 46 mm		
线 UNF	19 mm		

冲孔 B V2A

订货号	80150	冲孔材料	不锈钢 V2A
EAN	4251269316	最大壁板厚度	2 mm
包装单位	1		
适用于：	KEL-ER-B, KEL-B, KEL-U-B, KEL-FG-B, KEL-FG-ER-B, KEL-QUICK-B, KEL-QTA-B, KEL-DPZ-B		
带中心冲点 (数量)	-		
开孔尺寸	46 × 46 mm		
线 UNF	19 mm		

冲孔 E5

订货号	80058	冲孔材料	塑料, Stahl
EAN	4251269316	最大壁板厚度	(St) 2 mm
包装单位	1		
适用于：	KEL-ER-E5, KEL-E5, KEL-FG-E5, KEL-FG-ER-E5, KEL-QUICK-E5, KEL-FL 4		
带中心冲点 (数量)	2		
开孔尺寸	112 × 24 mm		
线 UNF	19 mm		

冲孔 E4

订货号	80057	冲孔材料	塑料, Stahl
EAN	4251269316	最大壁板厚度	(St) 2 mm
包装单位	1		
适用于：	KEL-ER-E4, KEL-E4, KEL-QUICK-E4, KEL-FL 3		
带中心冲点 (数量)	2		
开孔尺寸	86 × 24 mm		
线 UNF	19 mm		

冲孔 E3

订货号	80056	冲孔材料	塑料, Stahl
EAN	4251269316		(St)
	319	最大壁板厚度	2 mm
包装单位	1		
适用于：	KEL-ER-E3, KEL-E3, KEL-FG-E3, KEL-FG-ER-E3, KEL-QUICK-E3, KEL-FL 2		
带中心冲点 (数量)	2		
开孔尺寸	65 × 24 mm		
线 UNF	19 mm		

冲孔 E2

订货号	80055	冲孔材料	塑料, Stahl
EAN	4251269316		(St)
	302	最大壁板厚度	2 mm
包装单位	1		
适用于：	KEL-ER-E2, KEL-E2, KEL-FG-E2, KEL-FG-ER-E2, KEL-QUICK-E2, KEL-FL 1		
带中心冲点 (数量)	2		
开孔尺寸	43 × 24 mm		
线 UNF	19 mm		

冲孔 E1

订货号	80075	冲孔材料	塑料, Stahl
EAN	4251269332		(St)
	517	最大壁板厚度	2 mm
包装单位	1		
适用于：	KEL-E1		
带中心冲点 (数量)	2		
开孔尺寸	21 × 27 mm		
线 UNF	19 mm		

冲孔 66x112



订货号 **80061** 最大壁厚 **2 mm**
EAN **4251269318**
757
包装单位 **1**
适用于: **KEL 24-E**
带中心冲点 (数量) **-**
线 UNF **19 mm**
冲孔材料 **塑料, Stahl (St)**

冲孔 125x125



订货号 **80063**
EAN **4251269322**
709
包装单位 **1**
带中心冲点 (数量) **-**
线 UNF **19 mm**
冲孔材料 **塑料, Stahl (St)**
最大壁厚 **2 mm**

冲孔 68x68



订货号 **80064**
EAN
包装单位 **1**
带中心冲点 (数量) **-**
线 UNF **19 mm**
冲孔材料 **塑料, Stahl (St)**
最大壁厚 **2 mm**

冲孔 92x92



订货号 **80060**
EAN **4251269318**
252
包装单位 **1**
带中心冲点 (数量) **-**
线 UNF **19 mm**
冲孔材料 **塑料, Stahl (St)**
最大壁板厚度 **2 mm**

冲孔 22x45



订货号 **80059**
EAN **4251269319**
174
包装单位 **1**
带中心冲点 (数量) **-**
线 UNF **19 mm**
冲孔材料 **塑料, Stahl (St)**
最大壁板厚度 **2 mm**

icotek[®]
smart cable management